

РОССИЙСКАЯ ФЕДЕРАЦИЯ

ОГУП  
"Техцентр НСО"

"07" ноября 2007 г.

№ 6020

ДЕЙСТВИТЕЛЬНА В ТЕЧЕНИЕ 90 КАЛЕНДАРНЫХ ДНЕЙ

### ИНФОРМАЦИЯ

о наличии, местонахождении, составе, техническом состоянии,  
оценке и принадлежности недвижимого имущества  
по результатам обследования в натуре  
"18" сентября 2007 г.

Выдана Муниципальному унитарному предприятию "Кадастровое бюро"

для представления в Управление Федеральной регистрационной службы  
по Новосибирской области

на предмет оформления:

в том, что недвижимое имущество по адресу г. Новосибирск,  
ул. Красный факел, (23а)

зарегистрировано в материалах ОГУП "Техцентр НСО"

и имеет на дату выдачи инвентарный номер 35:01860

предыдущий инвентарный номер \_\_\_\_\_

кадастровый номер \_\_\_\_\_

регистрационный номер в реестре \_\_\_\_\_

Земельный участок по землеотводным документам; площадью \_\_\_\_\_

#### Состав, основные характеристики, техническое состояние, оценка, обременения имущества.

Литера по плану	Наименование объекта (строение, помещение, сооружение)	Остаточная балансовая стоимость (руб.)	Материал стен	% износа	Общая площадь кв. м.	Жилая площадь в т.ч. в кв.м.	Год постройки	Примечание
А, а	Здание котельной	865 996,43	кирпич.	44	98,8		1960	

Восемьсот шестьдесят пять тысяч девятьсот девяносто шесть рублей - 43 копейки  
(сумма прописью)

#### Примечания

№ п.п.	Наименование собственников	Доля собственности	Наименование правоустанавливающих документов

Сведения о наличии или отсутствии запрещения, обременения, ареста на объект:

*Сведения отсутствуют*

М П

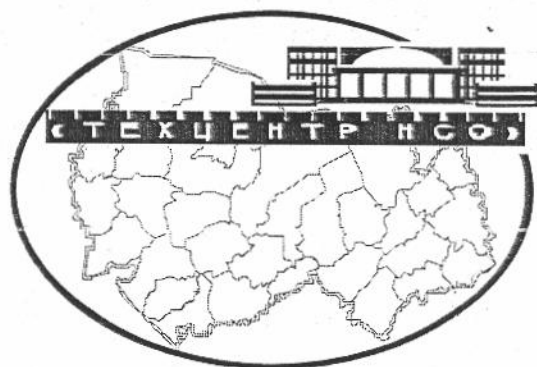


(С.Ю Ячина)  
Начальник отдела

(Кряквина И.Е.)  
Исполнитель

1

**Областное государственное унитарное предприятие  
«Технический центр учета объектов градостроительной  
деятельности и обеспечения сделок с недвижимостью  
по Новосибирской области»**

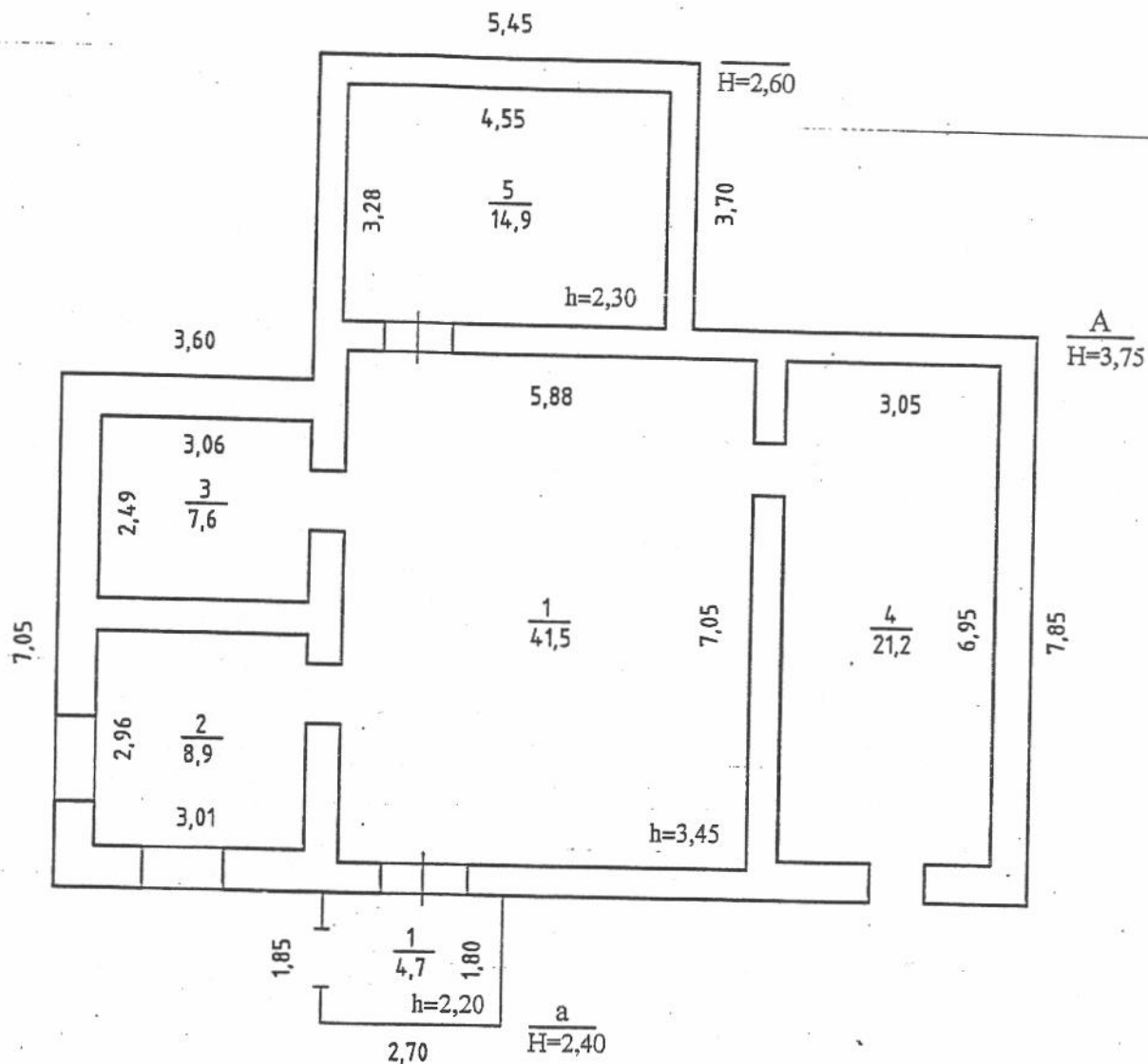


## **ПЛАН ОБЪЕКТА**

**Инвентарный номер: 35:01860**

**НОВОСИБИРСК 2007**

Кр. ф. 23а



Россия	ОГУП "Техцентр НСО"		Лист 1
	ПОЭТАЖНЫЙ ПЛАН		
Литер А	ул. Красный факел уч. (23а) гор.(пос.) Новосибирск район Первомайский		Масштаб 1:100
Дата	Исполнитель	Фамилия И.О.	Подпись
18.09.2007г	Специалист	Тимофеева А.А.	
	Проверил	Хашенко Д.Ю.	

# Экспликация

к поэтажному плану здания (строения), расположенного по адресу  
г. Новосибирск, ул. Красный факел, (23а)

Литер по плану	Этаж	Номер по плану	Назначение частей помещений	Формула подсчёта площади по внутреннему обмеру	Площадь по внутреннему обмеру						Итого по этажу строения	Самовольно возведённый или переоборудованный	Высота помещения по внутреннему обмеру
					В т. ч.		В т. ч.		В т. ч.				
					Общая	Полезная	Общая	Полезная	Общая	Полезная			
1	2	3	4	5	6	7	8	9	10	11	12	13	14
A	1	1	помещение		41,5								3,45
		2	помещение		8,9								
		3	помещение		7,6								
		4	помещение		21,2								
		5	помещение		14,9								2,30
<b>Итого:</b>					<b>94,1</b>						<b>94,1</b>		
a	1	1	тамбур		4,7								2,20
<b>Всего:</b>					<b>98,8</b>						<b>98,8</b>		

Примечание: написание пустых граф производится при заполнении экспликации по назначению помещения

Территориальный отдел по г.Новосибирску Управления Роснедвижимости по Новосибирской области

Наименование органа (организации), осуществляющего государственный кадастровый учет земельных участков

КАДАСТРОВЫЙ ПЛАН ЗЕМЕЛЬНОГО УЧАСТКА (выписка из государственного земельного кадастра)

"11" декабря 2006 г. № 35706-14548

1	Кадастровый номер	54:35:08 3195:0017	2	Лист № 1	3	Всего листов 2		
Общие сведения								
4	Предыдущие номера	54:35:08 3195:17	6					
5	Наименование участка	Землепользование						
7	Местоположение	установлено относительно ориентира здание, расположенного в границах участка, адрес ориентира: обл. Новосибирская, г. Новосибирск ул. Красный Факел, (23а)						
8	Категория земель:							
8.1	Земли сельскохозяйственного назначения	Земли поселений	Земли промышленности, транспорта, связи, радиовещания, телевидения, информатики, космического обеспечения, энергетики, обороны и иного назначения	Земли особо охраняемых территорий	Земли лесного фонда	Земли водного фонда	Земли запаса	Категория не установлена
8.2	Земли для размещения объектов складского назначения	Земли для размещения объектов складского назначения	Земли для размещения объектов складского назначения	Земли для размещения объектов складского назначения	Земли для размещения объектов складского назначения	Земли для размещения объектов складского назначения	Земли для размещения объектов складского назначения	Земли для размещения объектов складского назначения
9	Разрешенное использование /назначение/:	занимаемый зданием котельной						
10	Фактическое использование /характер деятельности/:							
11	Площадь:	992 кв.м.	12	Нормативная цена:	13	Ставка земельного налога: -	14	Базовая ставка арендной платы:
15	Сведения о правах:	Кадастровая стоимость: 3334186.83593751 руб						
16	Особые отметки:	План изготовлен в 3 экземплярах, имеющих одинаковую юридическую силу. Площадь земельного участка соответствует материалам межевания. Удельный показатель кадастровой стоимости земель 3361.07543945 руб/кв.м. На основании заявки 35/06-5497 внесены изменения в местоположение земельного участка в соответствии с Распоряжением администрации Первомайского района г.Новосибирска от 06.08.2003г. №536а.						
17	Цель предоставления выписки:	Для государственной регистрации прав						
18	Дополнительные сведения для регистрации сделки, в результате которой образован земельный участок	18.1	Регистрационный номер документов в ОКУ					
		18.2	Номера образованных участков:					
		18.3	Номера ликвидируемых участков:					



Начальник Территориального отдела по г.Новосибирску Управления Роснедвижимости по НСО М.П.

Должность

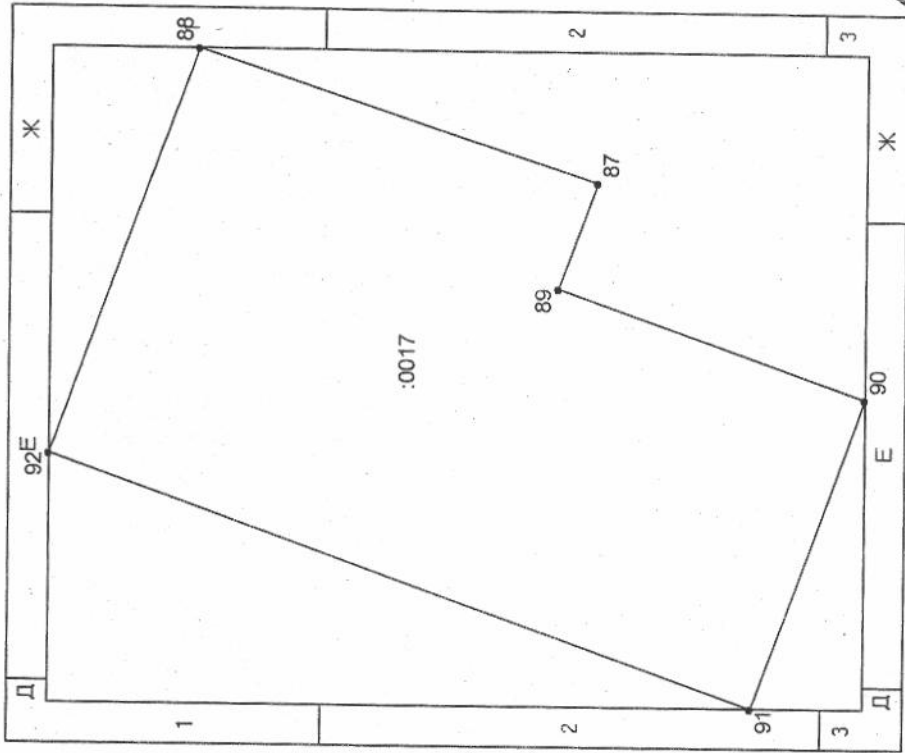
/А.В. Горобцов/  
Фамилия И.О.

КАДАСТРОВЫЙ ПЛАН ЗЕМЕЛЬНОГО УЧАСТКА (выписка из государственного земельного кадастра)

Кадастровый номер 54:35:08 3195:0017

2 Лист № 2

3 План (чертеж, схема) границ земельного участка



4 Масштаб 1:447



Начальник Территориального отдела по г.Новосибирску Управления Роснедвижимости по НСО

М.П. /А.В. Горобцов/ Фамилия И.О.

Должность

08.12.2008

